



Федеральное Государственное Учреждение  
**Российский научно-исследовательский  
институт травматологии и ортопедии**  
им. Р.Р.Вредена Росмедтехнологий



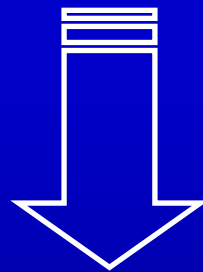
---

**ОТДАЛЕННЫЕ РЕЗУЛЬТАТЫ  
ИСПОЛЬЗОВАНИЯ АПК ПРИ ЗНАЧИТЕЛЬНЫХ  
ДЕФЕКТАХ ВЕРТЛУЖНОЙ ВПАДИНЫ  
(РЕТРОСПЕКТИВНОЕ ИССЛЕДОВАНИЕ)**

**Цыбин А.В., Тихилов Р.М., Сивков В.С., Шубняков И.И.**

# ЭНДОПРОТЕЗИРОВАНИЕ ТАЗОБЕДРЕННОГО СУСТАВА

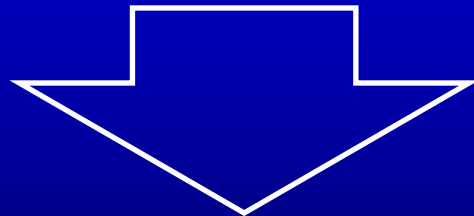
- ✓ Более 500000 операций ежегодно
- ✓ Показания к операции расширяются
- ✓ Все больше пациентов молодого возраста



**Растет число повторных ревизионных вмешательств...**

# ПОСЛЕДСТВИЯ РЕВИЗИОННЫХ ВМЕШАТЕЛЬСТВ

- Нарастающий дефицит костной массы области сустава
- Изменения мягких тканей области сустава (увеличение количества рубцовой ткани, снижение мышечной массы)



Тяжесть каждой последующей операции увеличивается (соответственно возрастает время операции и кровопотеря, больше технических трудностей самой операции)

НЕОБХОДИМ РЕТРОСПЕКТИВНЫЙ  
АНАЛИЗ РЕЗУЛЬТАТОВ ОПЕРАЦИЙ  
РЕЭНДОПРОТЕЗИРОВАНИЯ С ЦЕЛЬЮ  
РАЗРАБОТКИ НОВЫХ МЕР  
ПРОФИЛАКТИКИ ПОВТОРНЫХ  
РЕВИЗИОННЫХ ВМЕШАТЕЛЬСТВ

# Выполнен ретроспективный анализ результатов 28 ревизионных вмешательств при значительных дефектах вертлужной впадины (IIIA, IIIB по W. Paprosky)

- ✓ 23 женщины и 5 мужчин
- ✓ С 2003 по 2005 годы
- ✓ Срок наблюдения  $63 \pm 14$  мес.(от 36 до 72 мес.)
- ✓ Во всех случаях имплантированы Burch-Schneider cage
- ✓ Тип 3A – 25 случаев, 3B – 3 случая
- ✓ Комплексная оценка результатов
  - клиническая (по Харрису)
  - рентгенологическая (по C.L. Peters et al., 1995 )

# ВО ВСЕХ СЛУЧАЯХ КОСТНЫЕ ДЕФЕКТЫ ЗАМЕЩАЛИ АЛЛОТРАНСПЛАНТАТАМИ

- КОСТНАЯ СТРУЖКА  
(19 случаев)



- МОНОЛИТНЫЕ  
(6 случаев)



- МАССИВНЫЕ ОСТЕОХОНДРАЛЬНЫЕ  
(3 случая)



# РЕЗУЛЬТАТЫ

- Средний срок наблюдения  $63 \pm 14$  мес.  
(36 – 72 мес.)
- 86% хороший клинический и рентгенологический результат
- 14% (4 случая) – глубокая инфекция области протеза

# РЕВИЗИОННАЯ АРТРОПЛАСТИКА С ИМПЛАНТАЦИЕЙ Burch-Schneider cage



До операции



После операции



# РЕВИЗИОННАЯ АРТРОПЛАСТИКА С ИМПЛАНТАЦИЕЙ Burch-Schneider cage



1 год после операции

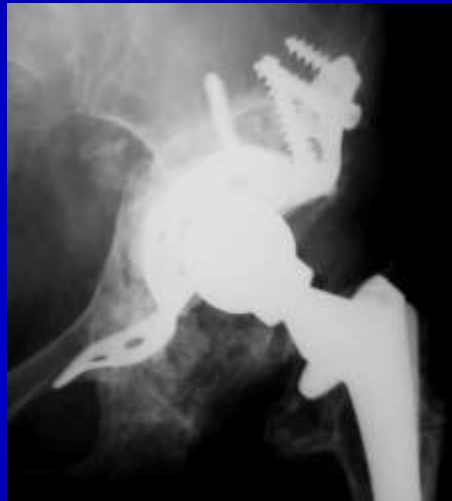


4 года после операции

# РЕВИЗИОННАЯ АРТРОПЛАСТИКА С ИМПЛАНТАЦИЕЙ Burch-Schneider cage



До операции



После операции



5 лет после операции

# ПЕРЕСАДКА ВЕРТЛУЖНОЙ ВПАДИНЫ



до



после



интраоперационно

# ПЕРЕСАДКА ВЕРТЛУЖНОЙ ВПАДИНЫ



1 год после операции

4 года после операции

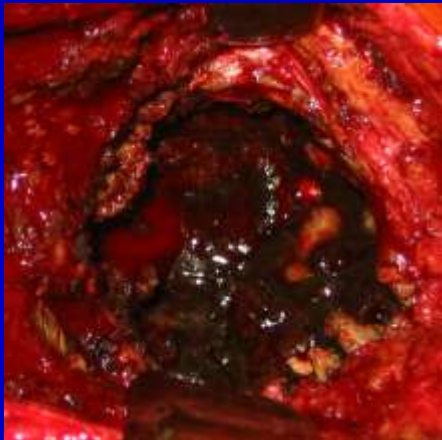
# ПЕРЕСАДКА ВЕРТЛУЖНОЙ ВПАДИНЫ



До операции

После операции

# ПЕРЕСАДКА ВЕРТЛУЖНОЙ ВПАДИНЫ



Интраоперационные фотографии

# ПЕРЕСАДКА ВЕРТЛУЖНОЙ ВПАДИНЫ



Артикулирующий спейсер



До операции



13 месяцев после ревизионного эндопротезирования



# РЕВИЗИОННАЯ АРТРОПЛАСТИКА С ИМПЛАНТАЦИЕЙ Burch-Schneider cage

- Надежная первичная фиксация
- Возможность восстановить костную массу области вертлужной впадины посредством костно-пластического замещения дефектов
- Может применяться при дефектах любых размеров и локализации



# РЕВИЗИОННАЯ АРТРОПЛАСТИКА С ИМПЛАНТАЦИЕЙ Burch-Schneider cage

- Высокий травматизм костей таза
- Высокая вероятность повреждения сосудов и нервов
- Увеличивается тяжесть, время операции и кровопотеря

# Осложнения, связанные с имплантацией Burch-Schneider cage

- Миграция имплантата (миграция клюва до 5 мм – 2 случая)
- Переломы винтов (2 случая)
- Высокий риск инфицирования (4 случая)

# РЕВИЗИОННАЯ АРТРОПЛАСТИКА С ИМПЛАНТАЦИЕЙ Burch-Schneider cage

- Имеет право на существование по данным литературы (Harris, Paprosky, Samuelson, Calaghan) и на основе собственных исследований
- Альтернатива современным высокотехнологичным методика реэндопротезирования (trabecular metal)

**СПАСИБО ЗА ВНИМАНИЕ !**

