

Особенности ревизионной техники при замене ацетабулярных компонентов

Дрягин В.Г.

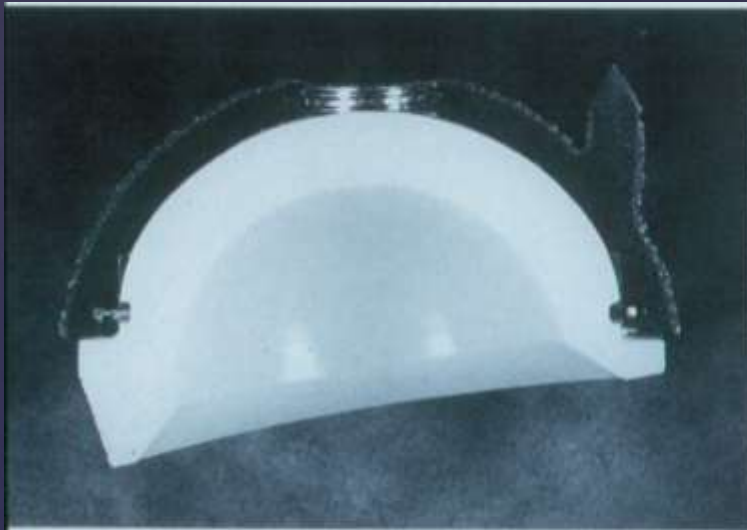
Куропаткин Г.В.

2013 Санкт-Петербург

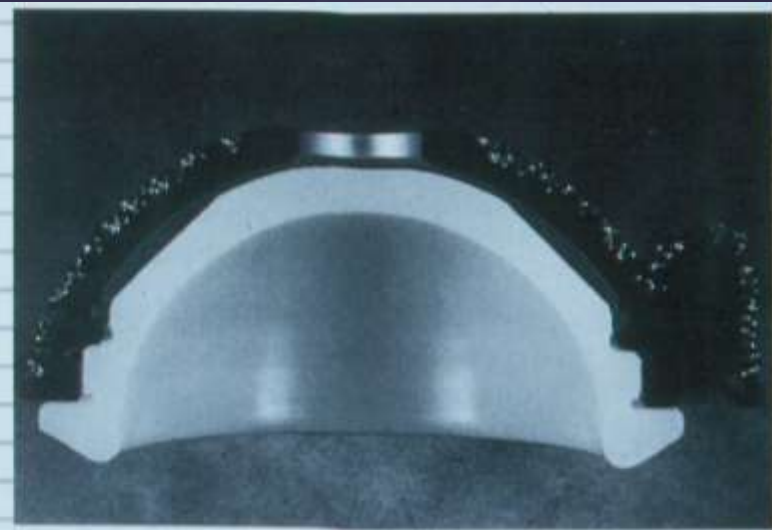
Виды чашек

Бесцементные

Модульные



Поперечный разрез впадины Duraloc фирмы DePuy (размер 52 мм OD x 32 мм ID)



Поперечный разрез впадины не DePuy (размер 47 мм OD x 32 мм ID)

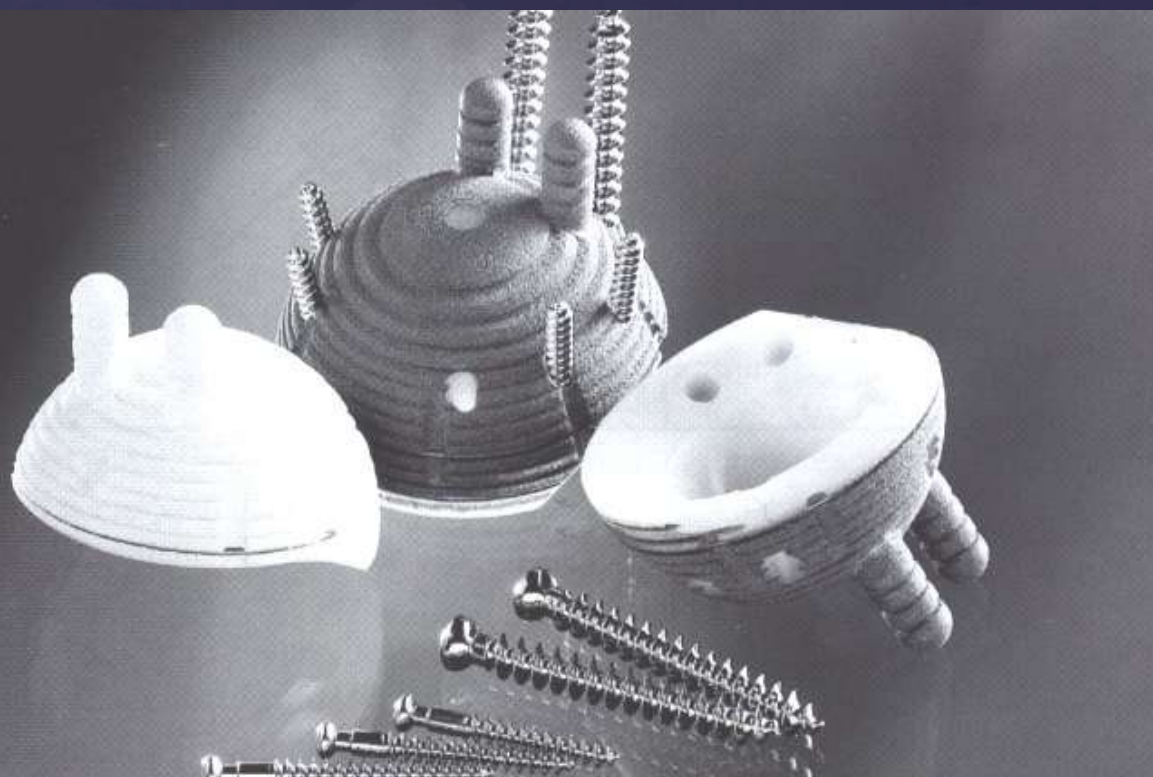
Возможность менять или выбирать
разные виды вкладышей



Возможность менять или выбирать разные виды вкладышей

Моноблочные чашки бесцементные

- Mathys
- Morsher



Моноблочные чашки

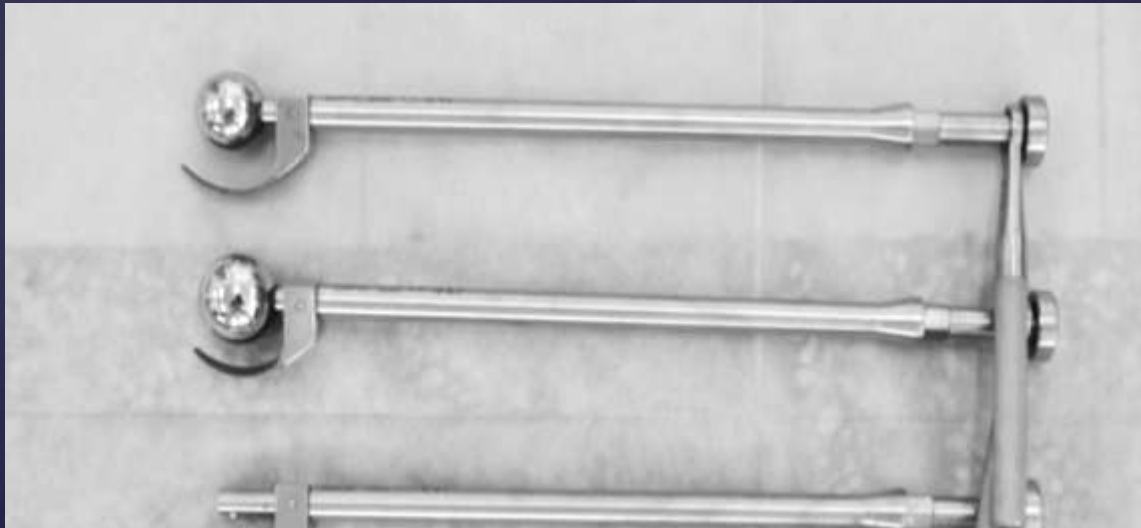
Цементные компоненты



Преимущество модульных чашек

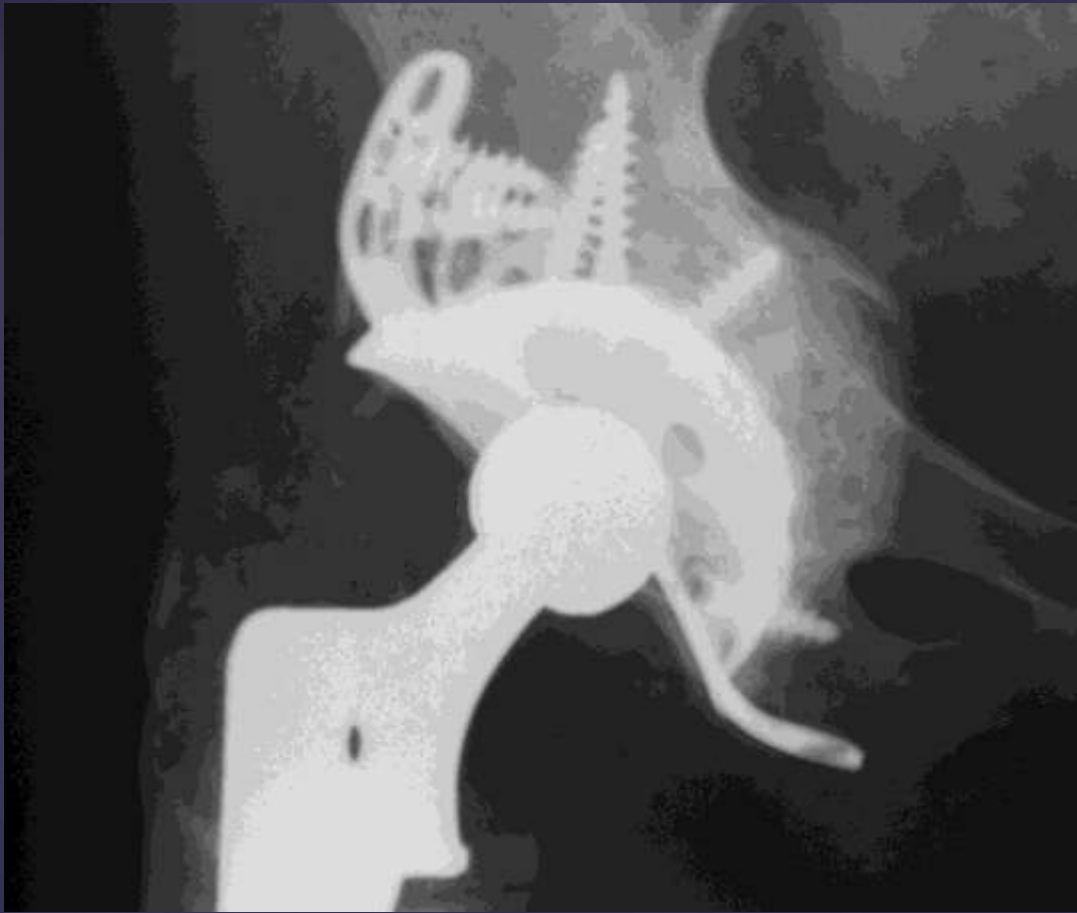
Смена вкладыша и лёгкость «сухой» ревизии

Легкость использования специального инструмента (Innomed, zimmer, mathys)









Оборотная сторона

Легкость ??? – на некоторых моделях чашек уже не выпускаются вкладыши

Цементировать другой вкладыш другого производителя, другой системы?

А если она меньше 52



Пациент И. 34 года 7 лет пара трения
полиэтилен-CoCr

Оборотная сторона

асимметрия износа



10-20 градусный





Всегда ли можно сохранить оболочку чашки ?



Преимущество моноблочных чашек

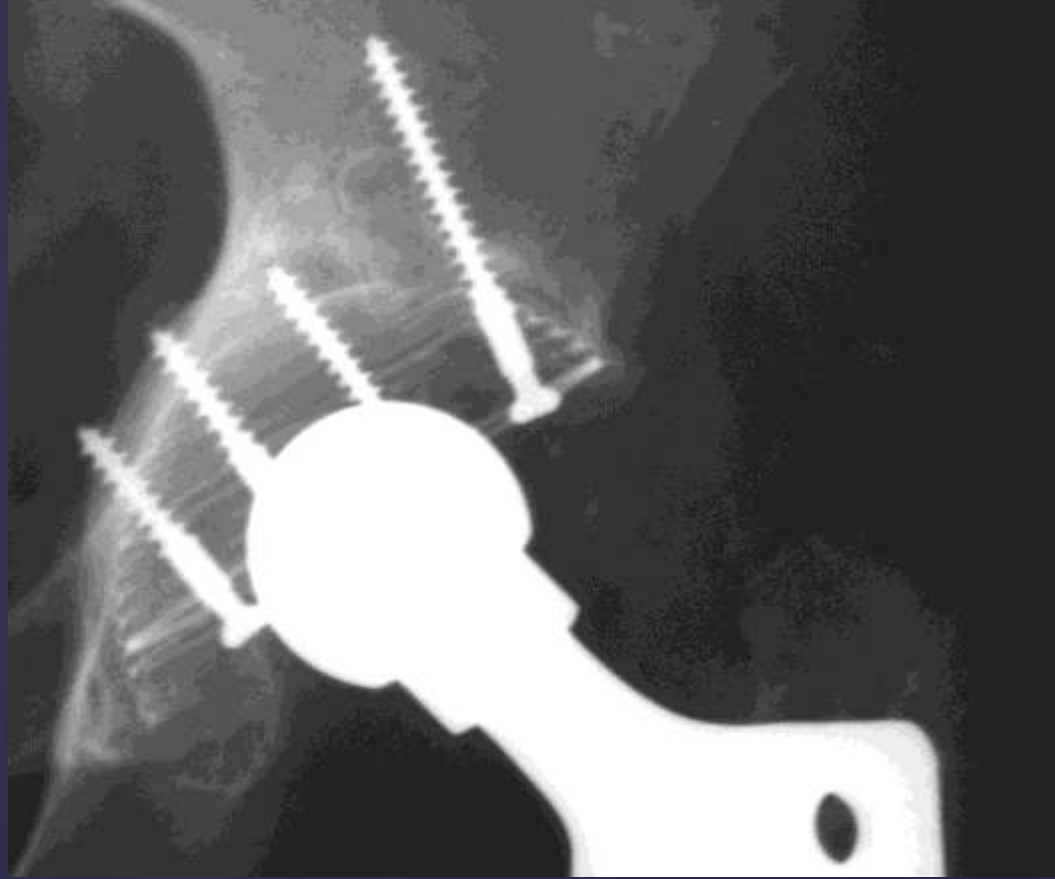
- Низкая цена
- Нет износа «замка» (чашка Biomet)
- Толстый полиэтилен при маленьких размерах (дисплазия)

Недостатки моноблочных чашек

- Мнение- традиционно трудная ревизия
- Невозможность «Сухой» ревизии

Ревизия

- Распил полиэтилена чашки на 4 части
- Преимущество-нет загрязнения раны
- Высверливание чашки шарошками

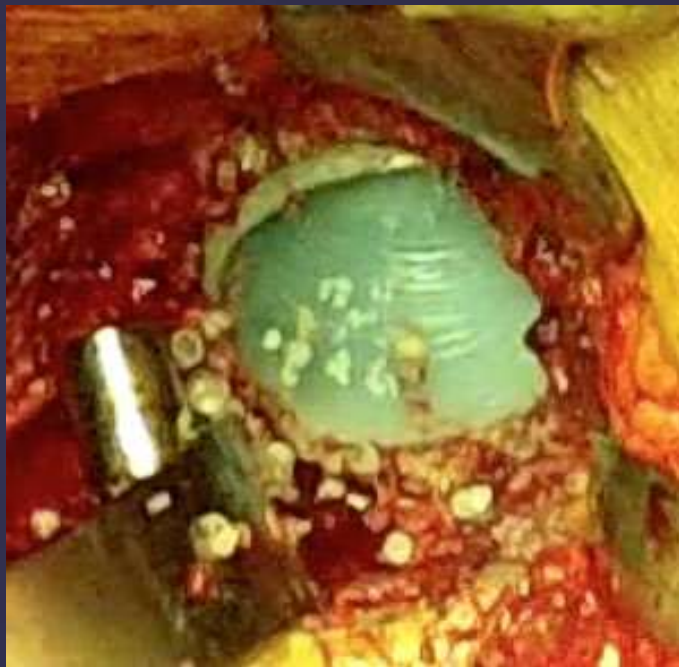
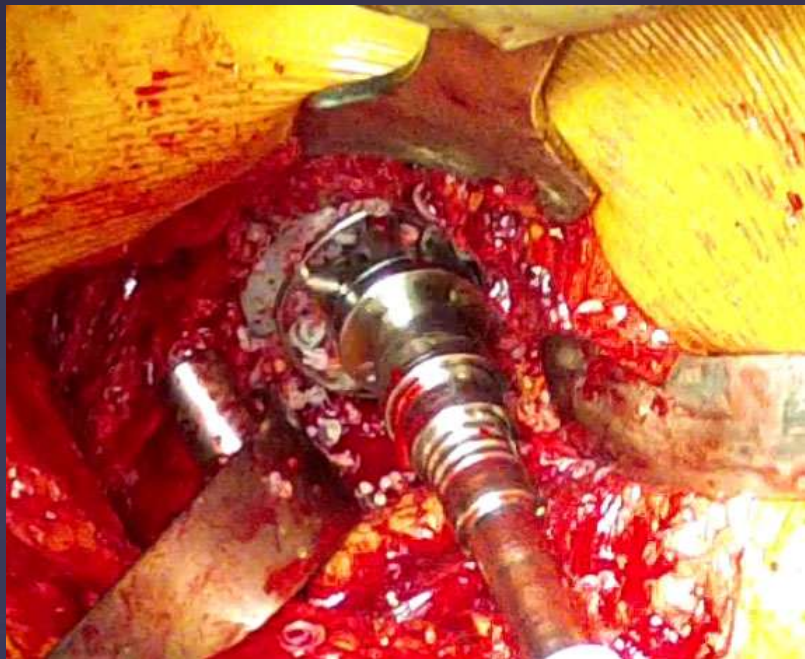




7 лет



RM-50/32 головка 32
нерж. сталь ножка
Споторно 12 лет





Выводы

1. Удалять моноблочные компоненты только фрезерованием и некоторые вкладыши модульных чашек тоже
2. Какие конструкции ставить (моноблочные или модульные)???
3. Какие головки ???
4. Дешевле не значит хуже