

СТАНДАРТНЫЙ ВЕРТЛУЖНЫЙ КОМПОНЕНТ ИЛИ АНТИПРОТРУЗИОННАЯ КОНСТРУКЦИЯ?

Каграманов С.В.
ЦИТО им. Н.Н. Приорова
2012

- *Отделение эндопротезирования ЦИТО основано в 1990 году*
- *За время работы отделения (май 2012) выполнено 843 операции ревизионного эндопротезирования тазобедренного сустава*
- *С января 1992 по май 2012*
 - *664 ревизии вертлужного компонента*

ХАРАКТЕРИСТИКА

- *Возраст пациентов от 17 до 81 года*
- *Женщин 468 (21-81 год, средний – 56)*
- *Мужчин 196 (17-76 лет, средний – 53)*

РЕВИЗИИ ПОДВЕРГАЛИСЬ

- Чашки бесцементной фиксации - 506
- Цементной – 158

- 2 ревизия в анамнезе 74 случая
- 3 11
- 4 1
- 5 2
- Дефект после нагноения - 10

Дефекты впадины по W.Paprosky

- *Tun 1* -9
- *Tun 2A-B* -132
- *Tun 2C* -177
- *Tun 3A* -258
- *Tun 3B* -88

ГРУППА №1

- Чашки «all poly» – различных модификаций
- (ЭСИ, Biomet, PLUS, DePuy, Protec., МАТИ, Aescular, Zimmer)
- С 1992 - 411 (с костной пластикой впадины 80)
 - *Tun 1* -3
 - *Tun 2A-B* -71
 - *Tun 2C* -146
 - *Tun 3A* -171
 - *Tun 3B* -20



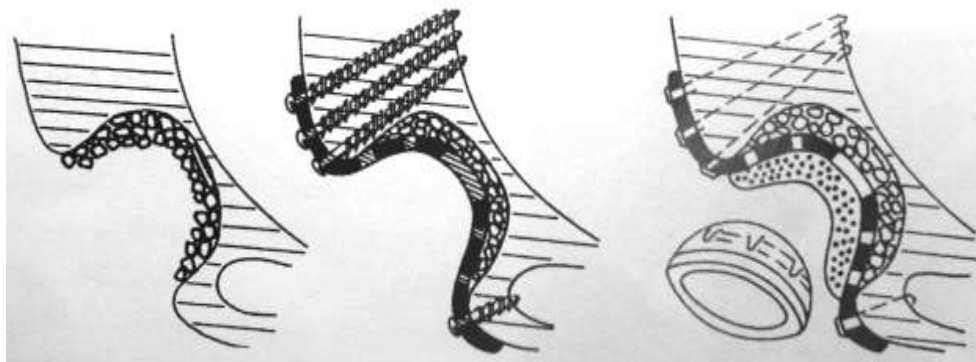
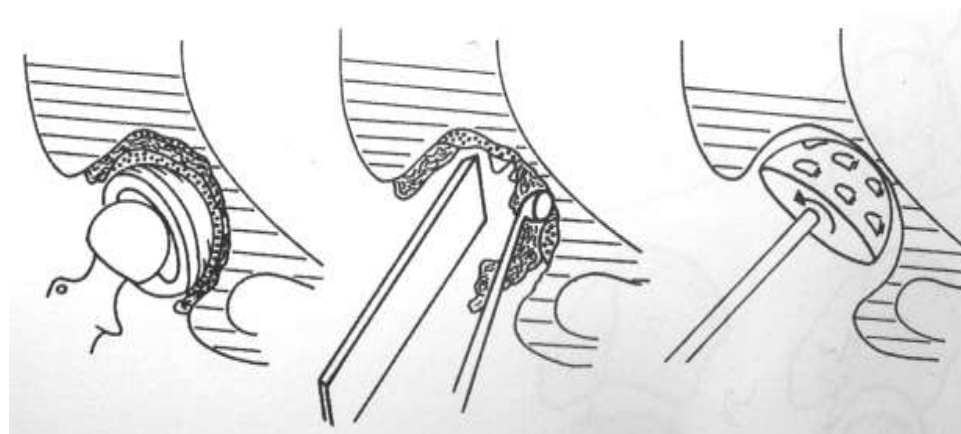
РЕЗУЛЬТАТЫ ГРУППА 1

	All poly			
Количество наблюдений	74	146	171	20
Тип дефекта	1-2В	2С	3А	3В
Нестабильность ранняя (до 7 лет)	4%	7,6	4,1	10
Хроническая боль	1,4	2	7	15
Глубокое нагноение	2,7	2	1,2	0
Результат удовлетворительный	91,9	88,4	87,7	75
Результат неудовлетворительный	8,1	11,6	12,3	25

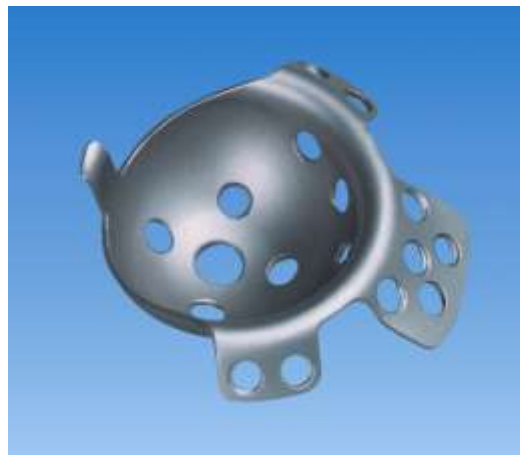
ГРУППА №2

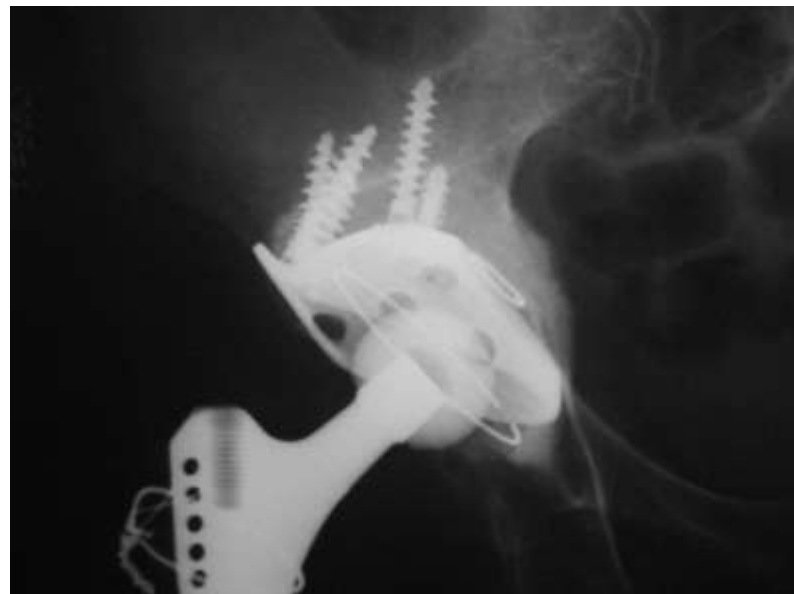
- Антипротрузионные конструкции с All poly cup (ЭСИ, МАТИ типа Бурхшнайдера и Мюллера)
- С 2000 - 149 (с костной пластикой впадины 130)
 - *Тип 2С* -11
 - *Тип 3А* -70
 - *Тип 3В* -68

МЕТОДИКА ВОССТАНОВЛЕНИЯ ВЕРТЛУЖНОЙ ВПАДИНЫ



МЕТОДИКА ВОССТАНОВЛЕНИЯ ВЕРТЛУЖНОЙ ВПАДИНЫ









РЕЗУЛЬТАТЫ ГРУППА 2

	Кольца		
Количество наблюдений	11	70	68
Тип дефекта	2С	3А	3В
Нестабильность ранняя (до 7 лет)	0	5,7	5,9
Хроническая боль	0	4,3	2,9
Глубокое нагноение	18	4,3	10,3
Результат удовлетворительный	82	85,7	80,9
Результат неудовлетворительный	18	14,3	19,1

ГРУППА №3

- Чашки бесцементной фиксации
- (PLUS, S&N, DePuy, Aescular, Zimmer, Biomet, МАТИ, ЭСИ)
- С 1992 - 104 (с костной пластикой впадины 35)
 - *Тип 1* -6
 - *Тип 2А-В* -61
 - *Тип 2С* -20
 - *Тип 3А* -17







РЕЗУЛЬТАТЫ ГРУППА 3

	Бесцементные чашки		
Количество наблюдений	67	20	17
Тип дефекта	1-2В	2С	3А
Нестабильность ранняя (до 7 лет)	4,5%	10	5,9
Хроническая боль	0	10	5,9
Глубокое нагноение	4,5	5	0
Результат удовлетворительный	91	75	88,2
Результат неудовлетворительный	9	25	11,8

ЧТО ЛУЧШЕ?



	All poly				Кольца			Бесцементные чашки		
Тип дефекта	1-2В	2С	3А	3В	2С	3А	3В	1-2В	2С	3А
Нестабильность ранняя (до 7 лет)	4%	7,6	4,1	10	0	5,7	5,9	4,5	10	5,9
Хроническая боль	1,4	2	7	15	0	4,3	2,9	0	10	5,9
Глубокое нагноение	2,7	2	1,2	0	18	4,3	10,3	4,5	5	0
Результат удовлетворительный	91,9	88,4	87,7	75	82	85,7	80,9	91	75	88,2
Результат неудовлетворительный	8,1	11,6	12,3	25	18	14,3	19,1	9	25	11,8

СПАСИБО ЗА ВНИМАНИЕ